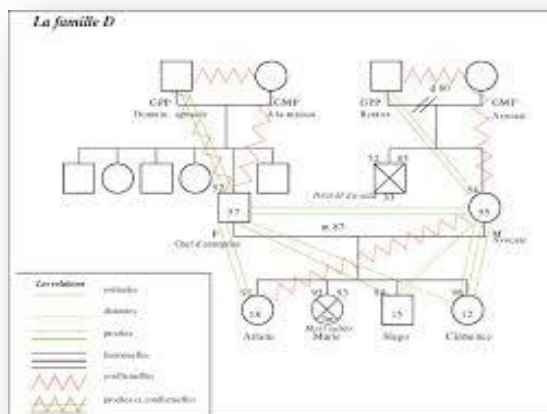


Le Génogramme focus couples

Formation présentielle de 3 jours 1, 2, 3 juin 2021 à Paris



L'objectif est de vous former en expérimentant l'utilisation du génogramme. Vous pourrez découvrir la construction et l'utilisation de cet outil dans le cadre de l'accompagnement du couple.

Un couple, c'est la rencontre de deux cultures et deux histoires familiales. Le génogramme permet au couple de rendre apparent des liens, des enjeux ou des loyautés dont il n'était pas conscient. C'est pour le professionnel un moyen de proposer au couple de décaler leur regard vers ce nouveau système.

OBJECTIFS DE LA FORMATION

Cette formation a pour objectif de développer les compétences dans la pratique de l'utilisation du génogramme comme objet flottant dans la thérapie du couple.

Au terme de la formation : Le stagiaire sera en mesure d'utiliser le génogramme dans sa pratique auprès des couples, comme un objet flottant permettant un éclairage singulier sur la problématique du couple.

PUBLIC CONCERNE ET PRE-REQUIS

Niveau Bac+3-5 : thérapeutes, psychothérapeutes ou psychologues expérimentés, déjà formés à l'École du Couple et ayant une pratique de la thérapie du couple.

Le groupe est constitué de 9 participants maximum.

MOYENS PEDAGOGIQUES ET METHODES D'ENCADREMENT

La formation est assurée par deux formateurs à partir de 7 participants, Jean-Paul SAUZEDE et Anne SAUZEDE-LAGARDE, thérapeutes du couple, fondateurs de l'École du Couple et co-auteurs de différents ouvrages et articles sur la thérapie du couple.

L'essentiel de la formation sera centrée sur l'étude détaillée des génogrammes des participants avec une application sur les thérapies du couple à partir de temps de supervision. Notre approche s'appuie sur les apports de l'analyse systémique, des travaux de Anne Ancelin-Schutzenberger, d'André Chemin, Boszormenyi Nagy, et Virginia Satir.



DATES ET LIEUX

1,2,3 juin 2021 de 10 h à 18 h le 1^{er} jour - de 9h30 à 18h00 le 2^{ème} jour et de 9h00 à 17h00 le 3^{ème} jour -
à Paris, 40, Rue Quincampoix.8h00

CONDITIONS ET MODALITES D'ACCES

L'inscription sera définitive à réception de votre courrier. Une confirmation d'inscription sera envoyée par mail avant le démarrage de la session.

Frais de repas, d'hébergement, de transport : à la charge de chaque participant. Un document d'informations sur les moyens d'accès vous sera communiqué au minimum quinze jours avant la première session.

ACCUEIL DES HANDICAPES

Pour les personnes handicapées, une étude pourra être faite pour adapter les locaux, les modalités pédagogiques et l'animation de la formation en fonction de la situation de handicap annoncée.

EVALUATION EST SUIVI

Une feuille de présence par demi-journée sera signée par les participants.

Un document d'évaluation sera remis aux stagiaires afin de préciser les points d'assimilation, de progrès ou d'incompréhension.

Un paragraphe sera laissé libre aux commentaires divers.

Une évaluation sera effectuée par les formateurs sur chaque stagiaire au terme de la formation.

ATTESTATION

Une attestation de présence et de formation sera remise à tous les participants.

COÛT DE LA FORMATION

Coût de la formation : 570 € net pour l'ensemble de la formation.

RENSEIGNEMENTS

Besoin d'un renseignement ?

Contactez Anne Sauzede-Lagarde au 06 10 44 55 29

ou par mail anne.sauzede-lagarde@ecoleducouple.com

L'ÉCOLE
du COUPLE

2, place de l'Écluse - 30000 NÎMES - 06 10 44 55 29
contact@ecoleducouple.com - www.ecoleducouple.com

SAS au capital de 5000€ - SIRET 8818569000014 au RCS Nîmes
Organisme de formation enregistré sous le n° 76300459030 auprès de la préfecture d'Occitanie
Cet enregistrement ne vaut pas agrément de l'Etat
Code NAF : 8559B



PROGRAMME

Journée 1

matin : Prise de contact

- Travail autour des prénoms ; attachements et loyautés familiales dans les choix de prénoms.
- Travail sur les génogrammes individuels.
- Construire son génogramme personnel
- Lecture par le groupe du génogramme : Approche phénoménologique et décodage.

Après-midi : poursuite du travail d'exposition et lecture des génogrammes.

- Principes de répétition et réparation.
- Secrets, non-dits et loyautés invisibles.
- Les loyautés familiales dans les orientations professionnelles ou les trajectoires de vie.
- Le partenaire comme complément et réparation de l'histoire familiale.

Journée 2 entière et matinée journée 3

- Travail collectif sur le croisement des génogrammes au sein du couple.
- Les loyautés sur les places au sein de la famille.
- Les répétitions et réparations des blessures familiales
- La fonction des traumatismes (décès, abandons, violences intra-familiales...) dans le choix du partenaire.
- Poursuite du travail individuel devant le groupe sur les génogrammes.
- Poursuite de l'apprentissage d'un génogramme dans un contexte conjugal.
- Utilisation métaphorique du génogramme.

Journée 3

Après-midi.

- Utilisation du génogramme dans le cadre d'une thérapie du couple. Limites et pertinences.
- Supervisions de situations où le génogramme a pu être utilisé.
- Evaluation finale.



BULLETIN D'INSCRIPTION

Le Génogramme focus couples

Formation présentielle de 3 jours 1, 2, 3 juin 2021 à Paris

À renvoyer à Anne SAUZÈDE-LAGARDE 2 place de l'Écluse - 30000 NÎMES

Nom et prénom :

Adresse postale :

.....

.....

Téléphone :

Adresse e-mail :

Je m'inscris en Perfectionnement à la thérapie du couple : **Le Génogramme focus couples 1, 2, 3 juin 2021 à Paris**

Je joins un chèque d'arrhes de 250 € non remboursables, sauf pour contraintes sanitaires (à l'ordre de SAS École du Couple)

Fait à le

Signature

L'ÉCOLE
du COUPLE

2, place de l'Écluse - 30000 NÎMES - 06 10 44 55 29
contact@ecoleducouple.com – www.ecoleducouple.com

SAS au capital de 5000€ - SIRET 8818569000014 au RCS Nîmes
Organisme de formation enregistré sous le n° 76300459030 auprès de la préfecture d'Occitanie
Cet enregistrement ne vaut pas agrément de l'Etat
Code NAF : 8559B